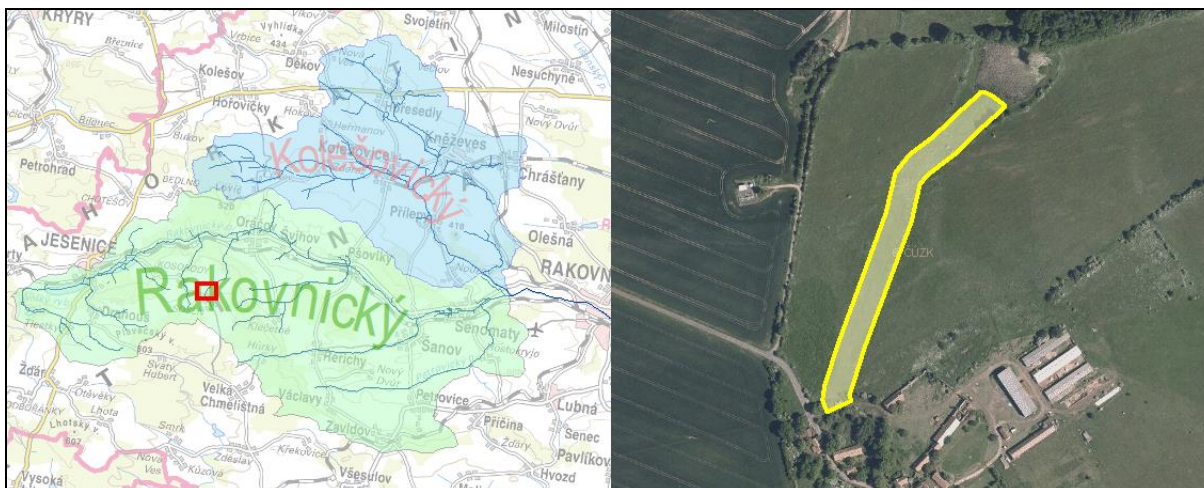


## LIST OPATŘENÍ VR01.1 10

**TYP OPATŘENÍ:** Revitalizace v nové trase - příčné i podélné rozčlenění toku v souladu s GMF typem (vytvoření meandrového pásu, rozvolnění koryta do nivy, úpravy v nivě, břehové výsadby)



Název toku: -

Říční kilometr od 2,6 do 3

ID vodního toku: 10281310

Délka opatření [m]: -

Kmenové povodí: Rakovnický potok

Plocha opatření [m<sup>2</sup>]: 11975

Podrobný popis opatření:

Revitalizace v nové trase

pod obcí Soseň až k Plnému rybníku (VN03\_10). Nutno projednat pozemky

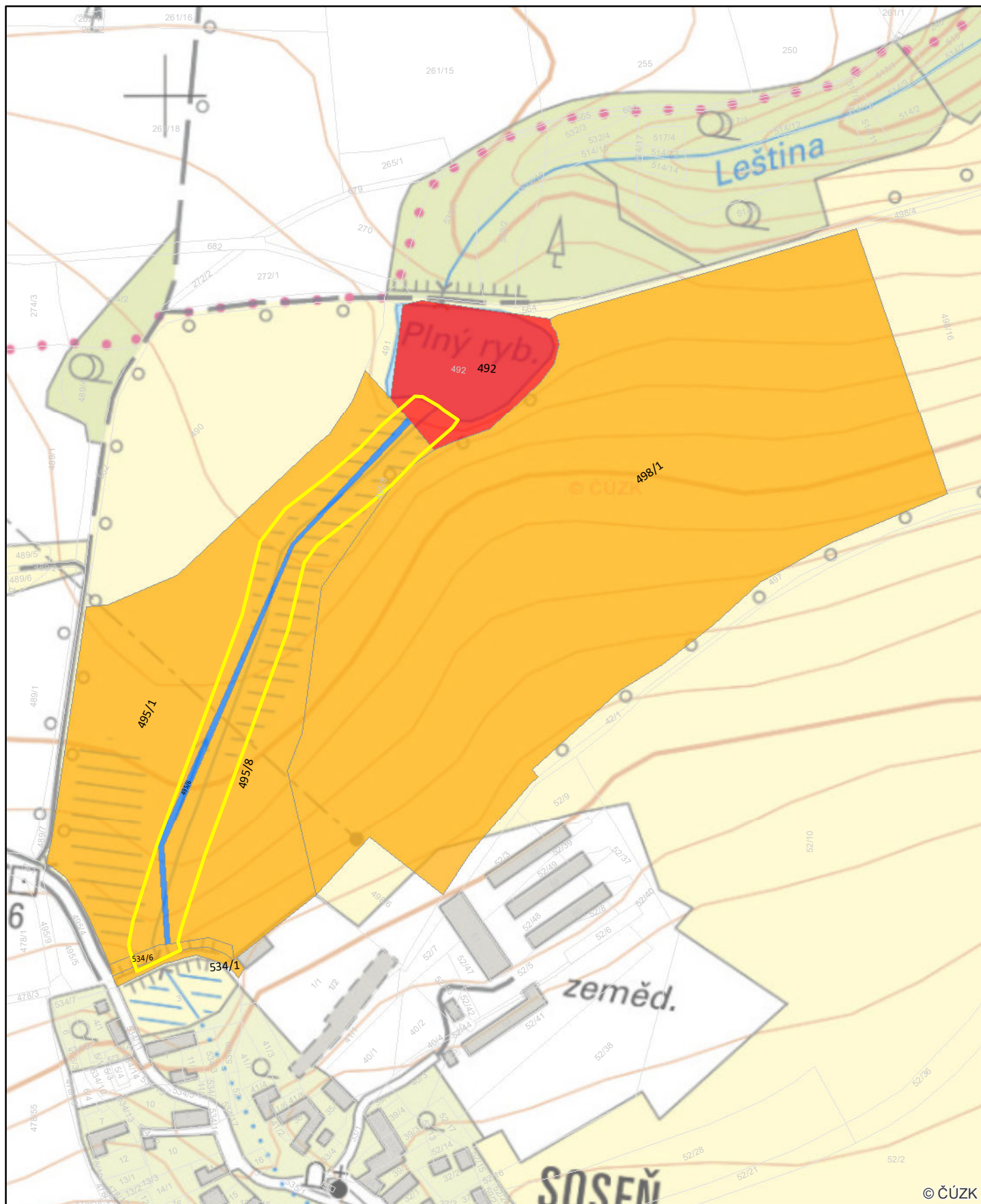
Počty dotčených pozemků podle kategorie vlastníka

Povodí Vltavy, s.p.	ČR	Samospráva	Ostatní	Neznámý
1	1	0	5	0

Kategorie realizovatelnosti [1 = OK, 5 = KO]	Náklady	Doporučení k dalšímu posouzení:
3	26 350 tis. Kč	ANO

Komentář:

Potenciální kolize s pozemky.



© ČÚZK

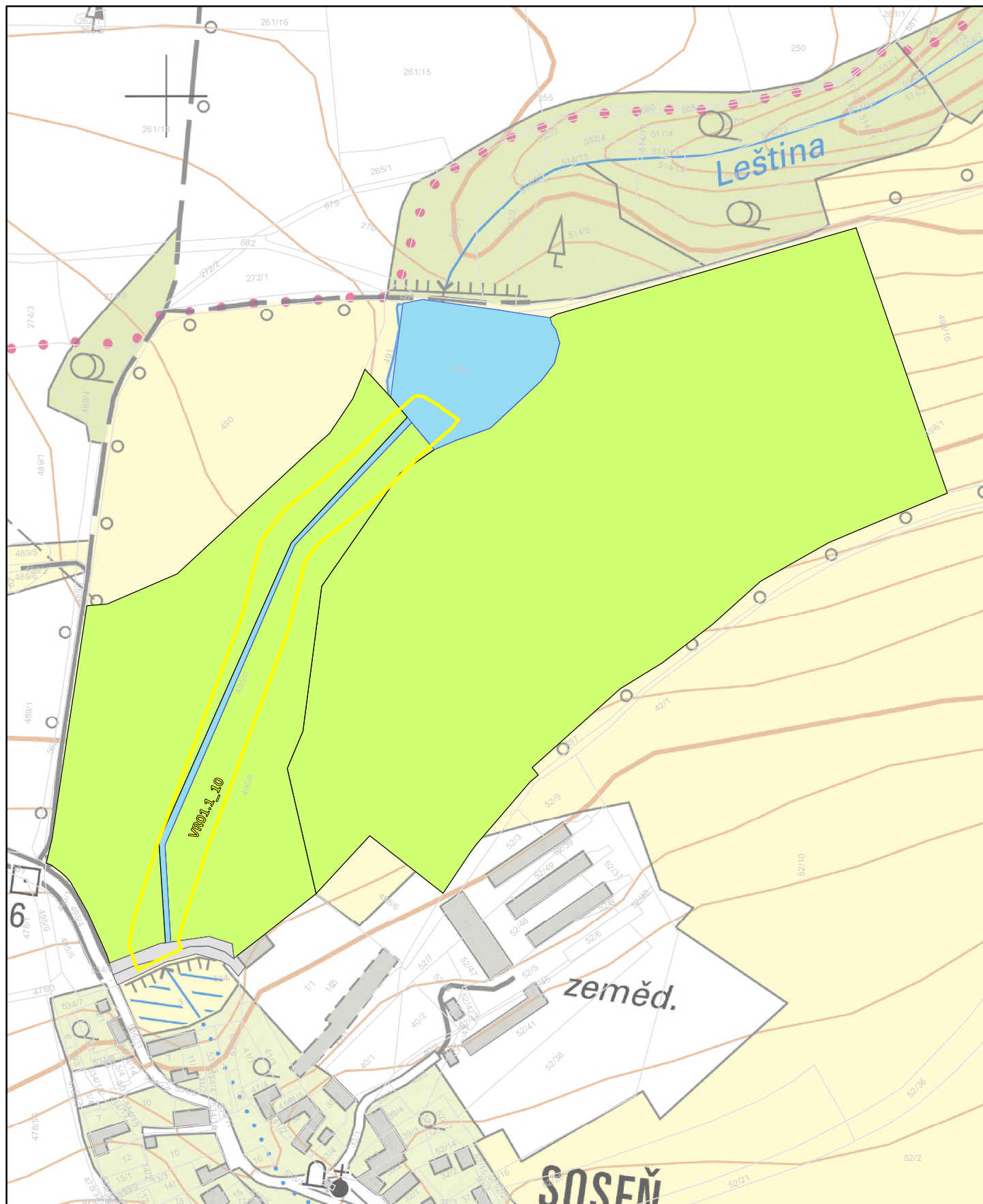
## Legenda

Uvažované opatření

## Vlastnictví

ČR  
 ČR Povodí Vltavy  
 Ostatní

Zakázka:	TECHNICKÁ PBO V POVODÍ RAKOVNICKÉHO POTOKA
Mapový list:	Vlastnické poměry v místě opatření VR01.1_10
Měřítko:	1:3 200
Vypracoval:	<span style="background-color: black; color: black;">[REDACTED]</span>
Datum:	12/2019
Společnost:	Sweco Hydroprojekt a.s.
<div style="display: flex; align-items: center; justify-content: space-between;"> <div style="display: flex; align-items: center;"> <b>SWECO</b> </div> <div style="text-align: right;"> <div style="display: flex; align-items: center;"> <div style="flex-grow: 1; border-bottom: 2px solid black; position: relative; margin-bottom: 5px;"> <span style="position: absolute; left: 0; top: -2px;">0</span> <span style="position: absolute; right: 0; top: -2px;">37.5</span> <span style="position: absolute; right: 0; top: -2px;">75</span> <span style="position: absolute; right: 0; top: -2px;">150</span> </div> <div style="display: flex; justify-content: space-between; width: 100%;"> <span>Metrů</span> </div> </div> </div> </div>	



## Legenda

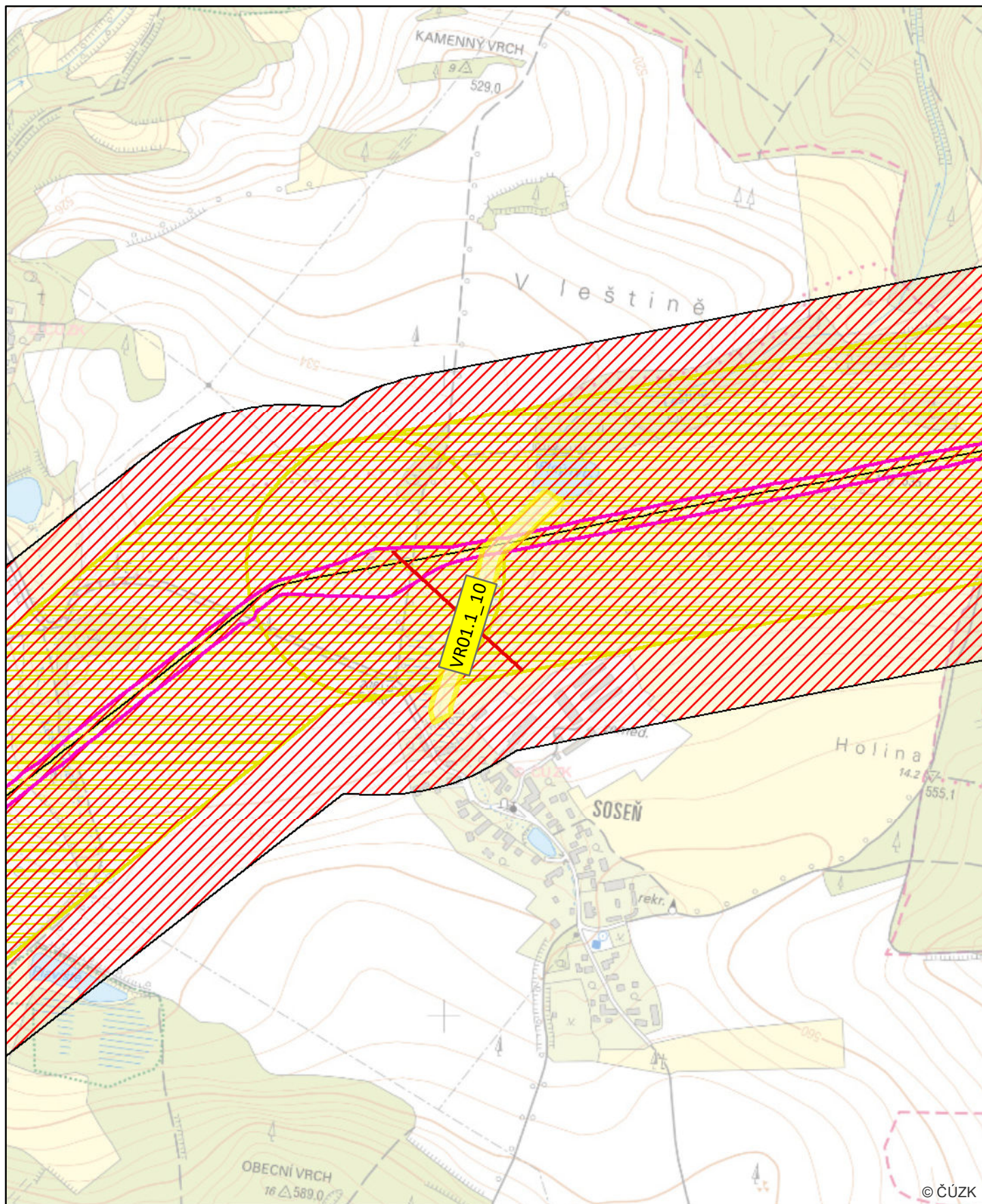
Uvažované opatření

### Druh pozemku

travní p.  
 vodní pl.  
 ostatní pl.

Zakázka:	TECHNICKÁ PBO V POVODÍ RAKOVNICKÉHO POTOKA
Mapový list:	Druhy pozemků v místě opatření VR01.1_10
Měřítko:	1:3 200
Vypracoval:	<span style="background-color: black; color: black;">XXXXXXXXXX</span>
Datum:	12/2019
Společnost:	Sweco Hydroprojekt a.s.
<div style="display: flex; align-items: center; justify-content: space-between;"> <div style="display: flex; align-items: center;"> </div> <div style="text-align: right;"> <div style="display: flex; align-items: center;"> <div style="flex-grow: 1; border-bottom: 2px solid black; position: relative; margin-bottom: 2px;"> <span style="position: absolute; left: 0; top: -2px;">0</span> <span style="position: absolute; right: 0; top: -2px;">150</span> </div> <div style="margin-left: 5px;">37.5 75</div> </div> <div>Metrů</div> </div> </div>	





### Legenda

- Uvažované opatření
- Elektrické vedení
- Komunikační vedení
- Ropovod (op)
- Plynovod
- Plynovod (bp)
- Plynovod (bp)

Zakázka: PBO V POVODÍ RAKOVNICKÉHO POTOKA

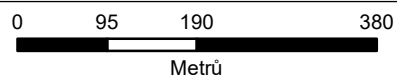
Mapový list: Kolize ÚAP v místě opatření VR01.1\_10

Měřítko: 1:8 000

Vypracoval:

Datum: 12/2019

Společnost: Sweco Hydroprojekt a.s.



© ČÚZK